

Materiały do znajomości wachlarzykowatych (*Lepidoptera*, *Crambidae*)

Część III.

Rozmieszczenie niektórych gatunków z grupy *C. permutatellus* H.-S. w Polsce

Материалы к познанию травянок (*Lepidoptera*, *Crambidae*)

Часть III.

Размещение некоторых видов из группы *C. permutatellus* H.-S. в Польше.

Studies on the *Crambidae* (*Lepidoptera*)

Part III.

The distribution of some species of the *C. permutatellus* H.-S.-group in Poland

napisał

STANISŁAW BŁESZYŃSKI

W pracy niniejszej pragnę omówić kwestię występowania w Polsce dwóch wachlarzyków: *Crambus myellus* Hbn. i *C. specularis* Hbn. Pierwszy z nich podawany był przez wielu autorów, jak Schille, Klemensiewicz, S. Stach, Masłowski i in., z wielu miejsc Jury Krakowsko-wieluńskiej, Podkarpacia i Tatr. Według mnie, dane te polegają na mylnym oznaczeniu okazów i odnoszą się do gatunku *C. permutatellus*

H.-S. lub w nielicznych przypadkach do niedawno opisanego przez G. de Lattina¹ *C. osthelderi* Lattin.

Gatunki grupy *C. permutatellus* H.-S. są, jak wiadomo, do siebie zewnętrznie bardzo podobne, wskutek czego odróżnienie ich bez uwzględnienia aparatów kopulacyjnych następuje dość duże trudności.

Badania G. de Lattina² wykazały, że *C. permutatellus* H.-S., wbrew dotychczasowemu mniemaniu, jest gatunkiem polipolitym i szeroko rozsiedlonym, był jednak dotychczas często mylony z *C. myellus* Hbn. Ten ostatni jest gatunkiem górskim znanym dotychczas tylko z Alp, Bawarii i Karpat wschodnich. Obydwa te gatunki, jak również *C. osthelderi* Lattin, dają się ściśle oznaczyć tylko przez porównanie aparatów kopulacyjnych (fig. 1 a, b, c).

Chcąc stwierdzić, które z wyżej wymienionych wachlarzyków występują na ziemiach polskich, zbadałem aparaty kopulacyjne wszystkich okazów oznaczonych jako *C. myellus* Hbn. w zbiorach Klemensiewicza, Masłowskich, S. Stacha i moich własnych. Opracowany materiał obejmował okazy pochodzące z Jury Krakowsko-wieluńskiej, Podkarpacia, Tatr i Sudetów.

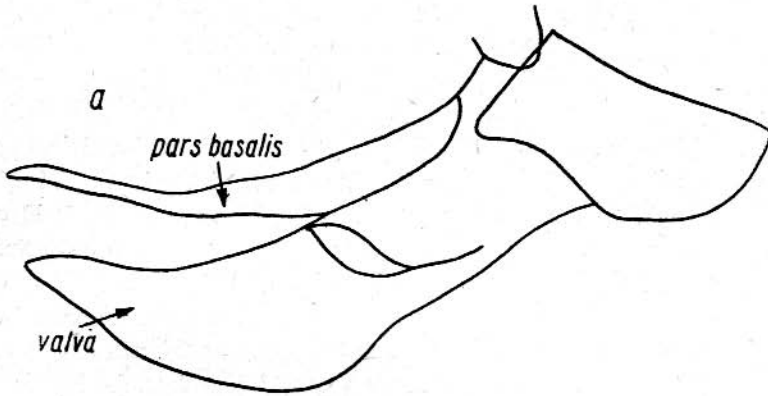
W wyniku znalazłem 11 okazów *C. osthelderi* Lattin (1 okaz, Podgórkę k. Krakowa, leg. et coll. Błeszyński, 10 okazów okolice Zawiercia i Pilicy, leg. Masłowsky, coll. Instytut Zoologiczny PAN w Warszawie). Okaz z Podgórek oraz 6 okazów Masłowskiego posłałem G. de Lattinowi, który uznał je za paratypy *C. osthelderi* Lattin. Wszystkie inne zbadane przeze mnie okazy należą do gatunku *C. permutatellus* H.-S.

Opierając się na powyższych rezultatach należy przypuszczać, że dotychczasowe dane o występowaniu *C. myellus* Hbn. w Polsce są błędne i że należy go skreślić z fauny motyli Polski. Jest rzeczą prawdopodobną, że *C. myellus* Hbn. występuje

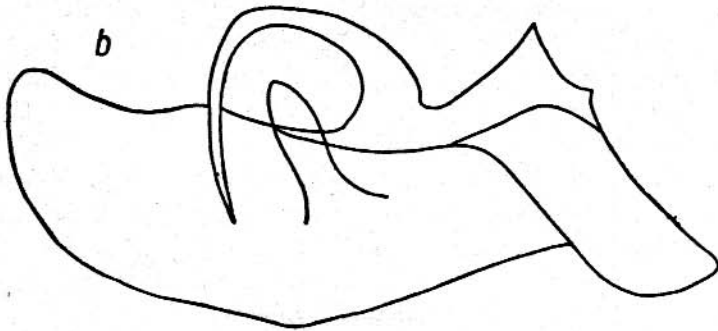
¹ Ein neuer deutscher *Crambus*: *Crambus osthelderi* n. sp. (Lep.), Ent. Zeit., Stuttgart, 60, 1950, p. 73-76.

² Studien über die Gattung *Crambus* F. I. über *Crambus myellus* Hb. und die ihm nächstverwandten Arten, Zeit. Wien. Ent. Ges., Wien, 36, 1951, p. 89-101.

myellus Hbn.



osthelderi Lattin



permutatellus H.S.

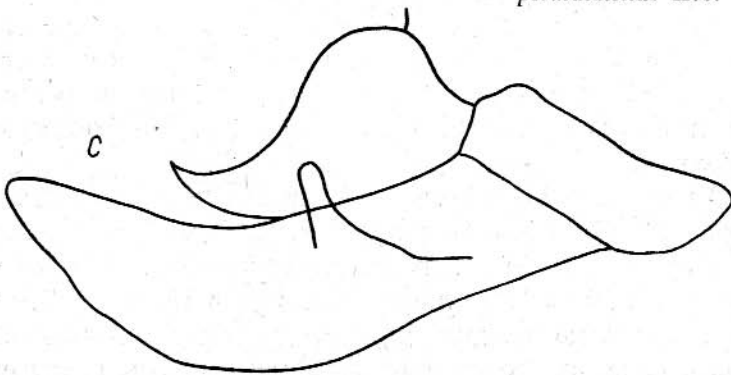


Fig. 1.

w Tatrach, choć zbadanie okazów tatrzańskich oznaczonych jako *C. myellus* Hbn. nie potwierdziło tego. Podaję stwierdzone pewnie stanowiska *C. permutatellus* H.-S.: Pilica, Zawiercie (leg. Masłowski), Góry Świętokrzyskie (coll. Błeszyński, Ojców (leg. Błeszyński), okolice Krakowa (leg. Błeszyński), Maków Podhalański (leg. Lewacki), Krynica (leg. Gaj, Błeszyński), Stary Sącz (Klemensiewicz), Pieniny (Nowicki), Czarny Dunajec (leg. S. Stach), Tatry: Droga pod Regłami, dol. Strążyska (leg. S. Stach), Mała Świnica (leg. Błeszyński), Duszniki (coll. Błeszyński).

Crambus specularis Hbn. jest gatunkiem wysokogórskim. W Polsce był podany przez Nowickiego z Pienin oraz przez Żebrowskiego ze Starego Sącza. W zbiorach Nowickiego znajduje się okaz wachlarzyka umieszczony pod kartką „*specularis* Hbn“ z etykietką „Pieniny“ pisaną przez Nowickiego. Po zbadaniu aparatu kopulacyjnego stwierdziłem, że jest to samiec *C. permutatellus* H.-S. Przypuszczam, że oznaczenie Żebrowskiego jest również mylne, wątpię bowiem, aby alpejski *C. specularis* Hbn. występował w Starym Sączu. Duże okazy *C. permutatellus* H.-S. są bardzo podobne do *C. specularis* Hbn., tak iż pomyłka w oznaczeniu mogła zajść bardzo łatwo. Moim zdaniem gatunek *C. specularis* Hbn. należy również skreślić z fauny motyli krajowych.

РЕЗЮМЕ

На основании работ G. de Lattin, в которых описан новый вид *Crambus osthelderi* Lattin и доказано, что *C. myellus* Hbn. был ошибочно считаем за сходный с ним и обыкновенный *C. permutatellus* H.-S., автор приходит к заключению, что *C. myellus* Hbn. не встречается в Польше.

В изученном материале автор нашел много экземпляров *C. permutatellus* H.-S. из южной Польши и 11 экземпляров *C. osthelderi* Lattin, а именно: 1 из Подгурок вблизи Кракова и 10 из окрестностей Заверця и Пилицы. Эти три вида настолько сходны друг с другом, что правильное определение их возможно лишь на основании изучения

генитального аппарата, в котором проявляются значительные видовые различия (рис. 1а, b, c).

Данные касающиеся нахождения *C. speculalis* Hbn. в Польше основаны вероятно на ошибочном определении. *C. speculalis* Hbn. является альпийским видом и мог бы встречаться в Польше только в Татрах.

SUMMARY

According to the works of Dr G. de Lattin in which he described a new species *C. osthelderi* Lattin, and showed that the Alpine species *C. myellus* Hbn. was usually mistaken with very similar and common *C. permutatellus* H.-S. (= *uralensis* Pet.) I stated that *C. myellus* Hbn. does not appear in Poland. In the examined materials I found many specimens of *C. permutatellus* H.-S. from Southern Poland and eleven specimens of *C. osthelderi* Lattin (one specimen from Podgórze near Cracow and ten specimens from the environs of Zawiercie and Pilica).

All three above mentioned species are so similar to each other that the rightful determination depends on the examination of the copulatory apparatuses which present considerable specific differences (fig. 1 a, b, c.).

I suppose that data concerning the distribution of *C. speculalis* Hbn. (Pieniny, Stary Sącz) in Poland are based on the wrong determination. *C. speculalis* Hbn. is an Alpine species and could eventually appear in Tatra Mountains.