

Wojsiłka pospolita, *Panorpa communis* L. (*Panorpi-
dae*), drapieżca chrabąszcza majowego, *Melolontha me-
lontha* L. (*Coleoptera, Scarabaeidae*).

Panorpa communis L. (*Panorpatae, Panorpidae*)
хищник майского хруща *Melolontha melolontha* L.
(*Coleoptera, Scarabaeidae*).

Panorpa communis L. (*Panorp., Panorpidae*) — predator
on *Melolontha melolontha* L. (*Col. Scarab.*).

podał

WŁADYSŁAW STROJNY

W czasie wycieczki do rezerwatu leśnego Muszkowice (sta-
cja kol. Henryków, na poł. od Wrocławia) zaobserwowałem
17.VI.1951 r. pod koniec różki chrabąszczowej zaatakowanie
chrabąszcza majowego przez wojsiłkę pospolitą.

Chrabąszcz siedział spokojnie na liściu bzu czarnego, *Sam-
bucus nigra* L., a na jego grzbiecie siedziała również nierucho-
mo wojsiłka. Z daleka odnosiło się wrażenie, jakby oba owady
były martwe i przypadkowo siedziały jeden na drugim. Po
zdjęciu z liści obu okazów wojsiłka wykazywała jeszcze pełnię
sił natomiast chrabąszcz ruszał się już słabo.

Po bliższym obejrzeniu chrabąszcza zauważyłem na jego
pokrywach dwa wyżarte półksiężycowate otwory, długości
blisko 2 mm i głębokie na kilka mm. Wojsiłkę zastałem
w chwili, gdy po wyjedzeniu u chrabąszcza otworu w lewej
części śródplecza, zapuściła ryjkowato wydłużoną głowę w je-
go ciało i zjadała część prawą śródplecza. Obie rany wojsiłki
wygryzła na żeberkach pokryw, przegryzając również skrzy-
dła błoniaste. Kształt ran oraz położenie ich na ciele chrabąsz-
cza wskazuje fig. 1, zaś pozycję obu owadów już po wyjęciu
ryjka wojsiłki z ciała chrabąszcza wskazuje fig. 2.

Literatura podaje, że wojsiłki atakują przeważnie drobne

owady, na które rzucają się nagłym skokiem. W wypadku odosobnionym zanotowano fakt napadnięcia i obezwładnienia ważki, mniej więcej tak dużej jak wojsilka pospolita. Chra-

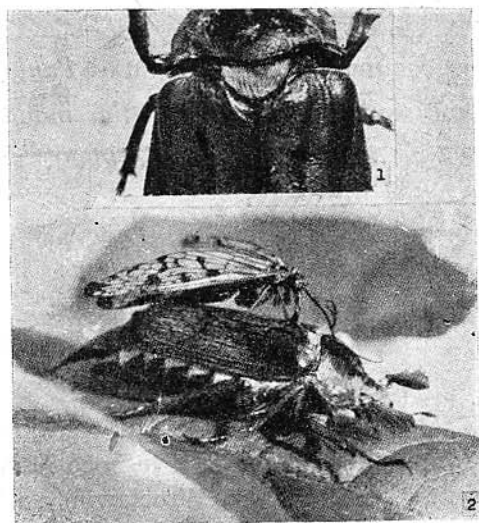


Fig. 1 i 2.

başzcz jest dużo silniejszy od wojsilki i prawdopodobnie zdrowe okazy nie są atakowane. Powodem napadnięcia mogło być osłabienie chrabąszcza jakie nastąpiło pod koniec jego rójki.

РЕЗЮМЕ

Автор описывает в своей статье интересное, до сих пор никем не отмеченное явление, а именно нападение *Panorpa communis* L. на майского хруща.

Скорпионовая муха, усевши на спине хруща (*Melolontha melolontha* рис. 1), сделала на передней части его надкрыльев два отверстия, всадила туда свою хоботообразную голову и выедала мягкие части тела хруща.

Summary

The author has observed a hitherto unrecorded case of a *Panorpa communis* L. attacking *Melolontha melolontha* L. The predator was sitting on the back of *Melolontha* and eating up holes in its mesothorax as seen on the photograph.