

Wiad. entomol.	19 (1): 5-8	Poznań 2000
----------------	-------------	-------------

Micrambe lindbergorum (BRUCE, 1934) – nowy dla fauny Polski
gatunek skrytojadkowatych (*Coleoptera: Cryptophagidae*)

Micrambe lindbergorum (BRUCE, 1934) (*Coleoptera: Cryptophagidae*)
– new to the fauna of Poland

ROBERT ROSSA

Katedra Entomologii Leśnej AR, Al. 29 Listopada 46, 31-425 Kraków

ABSTRACT: *M. lindbergorum* (BRUCE) was found in Pieniny Mts., in southern Poland. The species is new to the Polish fauna.

KEY WORDS: *Coleoptera*, *Cryptophagidae*, *Micrambe lindbergorum*, new record, S Poland, Pieniny National Park.

Rodzaj *Micrambe* THOMSON, 1863 należy do podrodziny *Cryptophaginae*, wchodzącej w skład rodziny *Cryptophagidae*. Rodzaj ten, do niedawna w randze podrodzaju w ramach rodzaju *Cryptophagus* HERBST, 1792, obejmuje w Europie Środkowej 8 gatunków (REŠKA 1994), z których 5 stwierdzono dotychczas w Polsce (BURAKOWSKI i in. 1986; MAJEWSKI 1995).

Przedstawiciele wspomnianego rodzaju to owady o niewielkich rozmiarach ciała, nie przekraczające z reguły 3 mm długości. Ciało ich jest wydłużone, spłaszczone, wyraźnie owłosione. Kolorystycznie bardzo monotonne, wyjątkowo u *Micrambe bimaculata* (PANZ.) z mniej lub bardziej widocznymi plamami na pokrywach, zamykające się w różnych odcieniach barwy żółto-brązowej. Chrząszcze należące do rodzaju *Micrambe* podobnie jak i pozostali przedstawiciele rodziny skrytojadkowatych prowadzą skryty tryb życia, dlatego też są stosunkowo rzadko poławiane, aczkolwiek podczas penetracji typowych dla nich środowisk (zwłaszcza w okresie zimowym) można natrafić na ich większe ilości. Z dość rzadko pojawiających się doniesień na temat

omawianej grupy chrząszczy, wynika iż biotopami najczęściej przez nie zasiedlanymi są próchniejące pnie martwych drzew iglastych lub liściastych. Ponadto równie licznie poławia się je podczas przesiewania ściółki zbieranej u podstawy starych drzew. Sporadycznie mogą „wzbogacać” odławianą faunę podczas czepakowania kwitnącej roślinności zielnej (MAJEWSKI 1995). Poszczególne przedstawiciele rodzaju *Micrambe* zaliczani są także do entomofauny szyszek drzew iglastych (SKRZYPCZYŃSKA 1984, 1988).

Gatunkiem skrytojadkowatych nowym dla fauny Polski jest *Micrambe lindbergorum* (BRUCE, 1934). Jest on zarazem szóstym przedstawicielem tego rodzaju, występującym na obszarze naszego kraju.

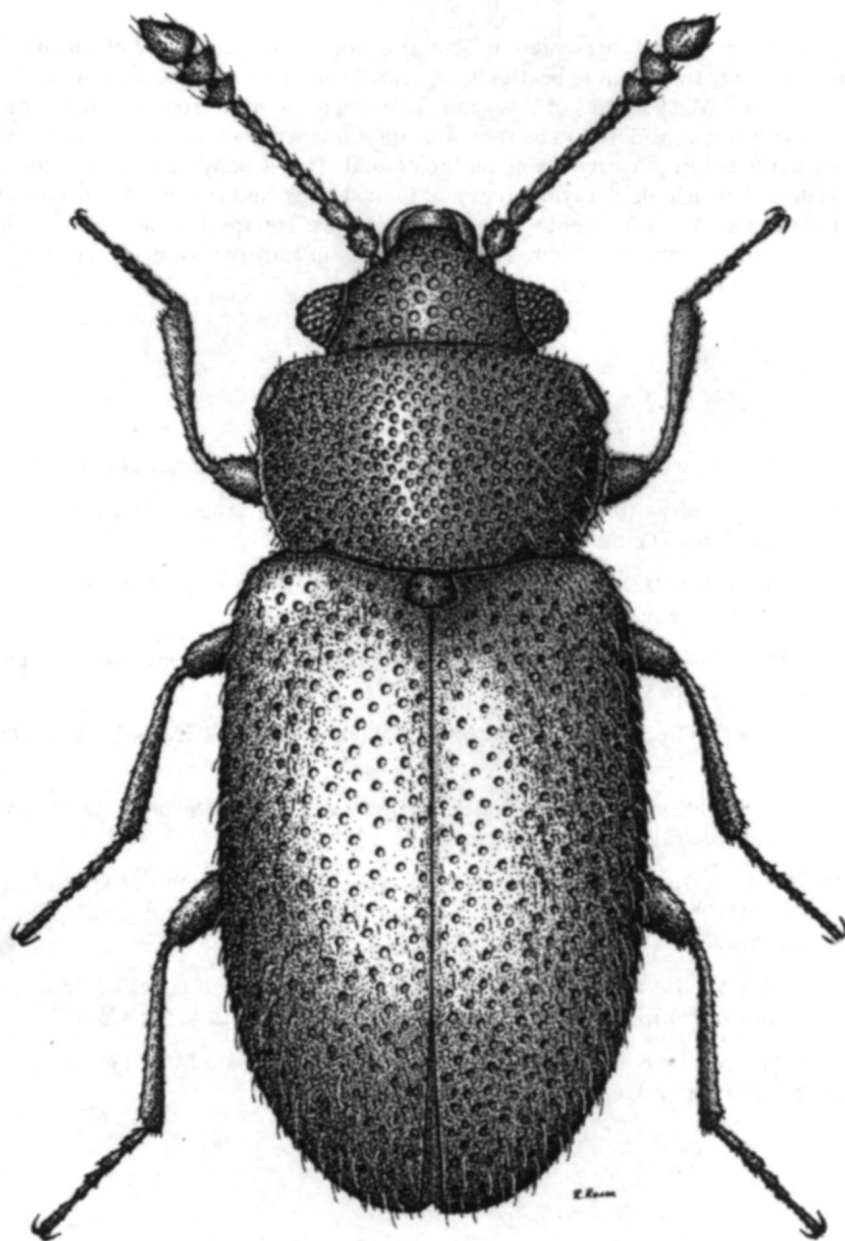
Micrambe lindbergorum opisany został na podstawie 23 okazów z Lojo (południowa Finlandia) oraz Tjudi (Rosyjska Karelia). Chrząszcz ten (Ryc.) pod względem zarysu ciała, ubarwienia oraz rodzaju punktowania górnej powierzchni głowy, przedplecza i pokryw jest bardzo podobny do *M. abietis* (PAYK.), od którego różni się asymetrycznie ukształtowanymi oczami oraz zróżnicowanym owłosieniem pokryw. Spomiędzy krótkiego, przylegającego owłosienia, wystają pojedyncze, dość długie, dobrze widoczne, półpodniesione włoski. To różnej wielkości owłosienie, sprawia z kolei, iż gatunek ten upodabnia się do *M. villosa* (HEER). Jednakże u *M. lindbergorum* przedplecze jest najszersze mniej więcej w 1/3 długości (u *M. villosa* w pobliżu przedniego brzegu), a także jego przednie kąty nie są tak wyraźnie zaznaczone. U samic wszystkie stopy są 5-członowe, natomiast u samca tylna para stóp jest wyraźnie 4-członowa.

M. lindbergorum z obszaru Europy podawany jest z rozproszonych stanowisk, wszędzie określany jako rzadki. (FREUDE i in. 1967). Z dotychczasowych danych wynika, iż areal jego występowania ma charakter środkowoeuropejski. Podawany był z południowej Finlandii (BRUCE 1934a, 1934b), Niemiec, Austrii, krajów Beneluxu oraz z dawnej Czechosłowacji (LUCHT 1987). Najczęściej spotykany jest w górach, w lasach iglastych, chociaż nie obce są mu murawy trawiaste oraz krzaczaste zarośla lasostepów (REŠKA 1994).

Omawiany gatunek chrząszcza odłowiono pod korą drzewa iglastego (świerk lub jodła).

– Pieniny: Pieniński Park Narodowy, Macelowa Góra, oddz. 40f (UTM: DV57), 15 VIII 1994, 1♀, 610–630 m n.p.m., stok o wystawie północno-zachodniej, leg. R. ROSSA.

Okaz dowodowy przechowywany jest w zbiorach autora. Na zakończenie pragnę podziękować Panu Danielowi KUBISZOWI za pomoc w trakcie oznaczania tego gatunku chrząszcza.



Ryc. (Fig.) *Micrambe lindbergorum* (BRUCE) – samica (female) (oryg.).

SUMMARY

The genus *Micrambe* is represented in Central Europe by 8 species, out of which 6 occur in Poland. The body size of these beetles is very small (up to 3 mm), and they are very similar to one another. Most species of this genus have been reported from very few localities. Everywhere they are considered to be rare. *Micrambe lindbergorum* (BRUCE) was found under the bark of a coniferous tree laying on the ground. This is in agreement with literature data according to which old decaying trees and their stumps, and also neighbouring surface layer of the litter are most frequently visited by this genus. The species under discussion has been so far reported only from the following countries in Europe: Germany, Austria, Benelux, southern Finland, and former Czechoslovakia.

PIŚMIENICTWO

- BRUCE N., 1934a: Eine neue *Cryptophagus*-Art. Aus Finnland. Notul. ent., **14**: 35-36.
- BRUCE N., 1934b: Bidrag till Kännedom om *Cryptophagus*arternas utbredning i Sverige, Norge, Finland och Danmark. Ent. Tidsk., **55**, 2: 174-175.
- BURAKOWSKI B., MROCKOWSKI M., STEFAŃSKA J., 1986: Chrząższe – *Coleoptera*, *Cucujoidea*, cz. 1. Katalog Fauny Polski, Warszawa, **XXIII**, **12**: 1-266.
- FREUDE H., HARDE K. W., LOHSE G. A., 1967: Die Käfer Mitteleuropas. Band **7**, *Clavicornia*. Goecke & Evers Verlag, Krefeld. 310 ss.
- LUCHT W. H., 1987: Die Käfer Mitteleuropas. Katalog. Goecke & Evers Verlag, Krefeld. 342 ss.
- MAJEWSKI T., 1995: Nowy i rzadkie w Polsce chrząszcze z rodzaju *Micrambe* Thomson (*Coleoptera*, *Cryptophagidae*). Wiad. entomol., **14**, 4: 209-212.
- REŠKA M., 1994: Bestimmungstabellen der mitteleuropäischen Arten der Gattungen *Micrambe* THOMSON und *Cryptophagus* HERBST (*Insecta: Coleoptera: Cryptophagidae*). Ann. Naturhist. Mus. Wien., **96B**: 247-342.
- SKRZYPCZYŃSKA M., 1984: Preliminary studies on entomofauna of cones of *Abies alba* in Ojcowski and Tatrzański National Parks in Poland. Z. angew. Ent., **98**: 375-379.
- SKRZYPCZYŃSKA M., 1988: Entomofauna of cones of fir (*Abies alba* MILL.) in the Tatra National Park in Poland. J. appl. Ent., **105**: 217-222.