

Uzupełnienie do fauny korników Polski

Crypturgus subcribrosus Egg. (Col., Scolytidae).

Дополнение к фауне короедов Польши

Crypturgus subcribrosus Egg. (Col. Scolytidae)

Supplement à la faune de Bostryches de la Pologne

Crypturgus subcribrosus Egg., (Col., Scolytidae).

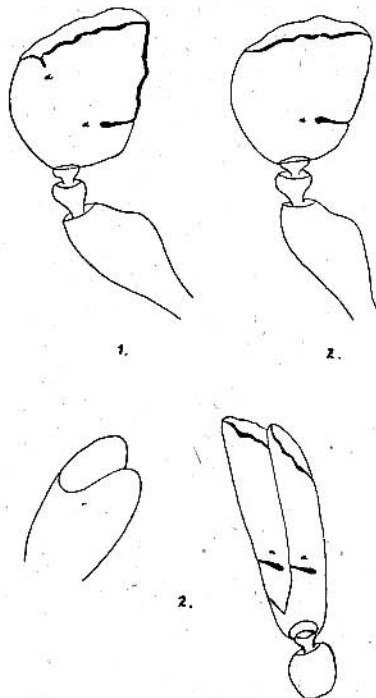
napisał

JAN JERZY KARPÍŃSKI.

Pod nazwą *Crypturgus cinereus* Hrbst. (zakorek karlik szary) ukrywały się do niedawna dwa różne gatunki korników. Eggers w r. 1933 wyróżnił w gatunku *C. cinereus* Hrbst. odrębny, pokrewny gatunek i nadał mu nazwę *C. subcribrosus* Egg. Dotychczas odnalazł Eggers ten gatunek w zbiorach korników pochodzących ze świerka (*Picea excelsa* LK): ze Styrii, okolic Hamburga, Bośni, Finlandii i Związku Radzieckiego. Odnaleźli go również Pfefferi Roubal na świerku (*Picea excelsa* LK) oraz jodle (*Abies alba* Mill.) w Słowacji.

W sierpniu 1949 r. wykryłem omawiany gatunek na świerku (*Picea excelsa* LK) w Pienińskim Parku Narodowym, we wrześniu 1949 r. — na świerku w Białowieskim Parku Narodowym i w marcu 1950 r. — na świerku posuszowym pochodzącym z Wielkopolskiego Parku Narodowego.

Porównawcze zestawienie główniejszych cech morfologicznych zewnętrznych gatunków *C. cinereus* Hrbst. i *C. subcribrosus* Egg. podaję na załączonej tabeli.



Ubarwienie (chrząszcze wybarwione)	Rzeźba przedplecza	Rzeźba pokryw	Kształt i ornamentacja maczugi czułków
---------------------------------------	--------------------	---------------	---

C. cinereus Hrbst.

Brunatno-czarny, błyszczący; pokrywy silniej błyszczą, niż przedplecze.

Dość silnie kropkowane; kropki na tle jakby łuskowatym, dość gęsto rozmieszczone; pionowa linia środkowa nie kropkowana.

Silnie wyrażona; rzędy dużych, cokolwiek rozciągniętych w poprzek, gęsto rozmieszczonych i głęboko wklutych kropek; międzyrzędy wystające, delikatnie kropkowane; owłosienie delikatne, krótkie; ♀ ma na końcu pokryw kiść gęstych żółtawych włosów.

Splaszczona maczuga kielichowato-romboidalnego kształtu z wydłużonym szczytem, obramowana grubą linią od góry i z przodu — do wciętej do środka grubej kreski. Gruba linia górna z wcięciem (rys. 1).

C. subcribrosus Egg.

Szaro-brunatny, zaledwie nieco połyskający; pokrywy jaśniejsze od przedplecza.

Słabo, delikatnie kropkowane; kropki na tle, jak wyżej, nieco rzadziej rozmieszczone; środkowa linia, jak wyżej.

Słabo wyrażona; rzędy dużych okrągłych, gęsto rozmieszczonych, lecz bardzo płytko zagłębionych kropek; międzyrzędy płaskie, delikatnie kropkowane; owłosienie i kiść na końcu pokryw ♀, jak wyżej.

Splaszczona maczuga kielichowato-romboidalna, ze szczytem mniej wydłużonym i obramowana grubą linią tylko od góry; gruba, wcięta do środka kreska z przodu, jak wyżej. Gruba linia górna bez wcięcia (rys. 2 i 2').

Ważniejsze piśmiennictwo.

- Eggers H. Zur paläarktischen Borkenkäferfauna I. Entom. Blätter, Stuttgart 1933.
 Pfeiffer A. Notulae Ipidologicae V. Symbolae ad cognitionem generis *Crypturgus* Erichs.
 Přispěvek k poznání rodu *Crypturgus* Erichs. Sborník Ent. Odd. Zem. Muz., Praha, 20 1942.

Przy oznaczaniu pierwszych okazów polskich posługiwałem się materiałem porównawczym *C. subcribrosus* Egg. otrzymanym od Prof. Dr. Inż. Pfeffera z Pragi Czeskiej.

Budowa maczugi czulka u gatunków z rodzaju *Crypturgus* Er. jest przedstawiana w istniejącym piśmiennictwie dotyczącym korników niewłaściwie — w postaci jednolitego spłaszczonego płata. W samej rzeczy jest ona od przodu i od góry rozdwojona, jak pokazano na rys. 2. Preparaty mikroskopowe spłaszczone dają obraz zniekształcony.

Резюме

Автор называет новый для фауны Польши вид короэда *Crypturgus subcribrosus* Egg., найденный в Народном Парке в Горах Пенины, в Народном Парке в Беловеже и в Познанском уезде.

Ипидологическая литература не определяет точно строения булавы усиков *Crypturgus subcribrosus* Egg. В сущности она двойная со стороны верхней и с переди.

Résumé

L'auteur cite pour la Pologne une nouvelle espèce de bostryches à savoir *Crypturgus subcribrosus* Egg., d'après les exemplaires qu'il a trouvés dans le Parc National de Pieniny ainsi que dans le Parc National de Białowieża et le Parc National près de Poznań.

La construction de la massue chez les espèces du genre *Crypturgus* dans la littérature ipidologique est présentée sans précision. En effet elle est double d'en haut ainsi que d'en avant (v. fig. 1, 2).